

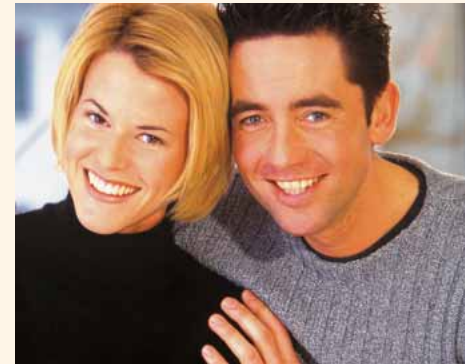
Warum Zahnersatz?



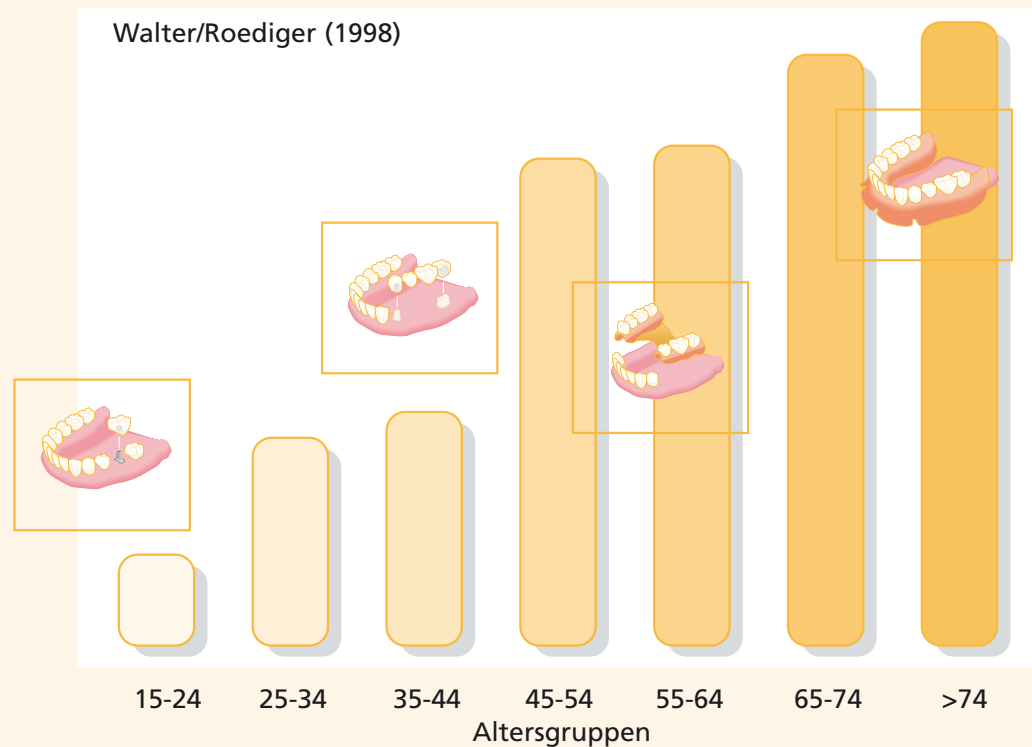
Zahnersatz vor 2.000 Jahren

Zahnersatz...

- ... verbessert Kaufähigkeit
- ... verbessert Aussehen
- ... schützt Gewebe
- ... verhindert Funktionsverlust



Häufigkeitsverteilung Zahnersatz in Prozent



Einteilung



Krone



Brücke



Teilprothese



Vollprothese

Krone oder Füllung?



Goldinlay



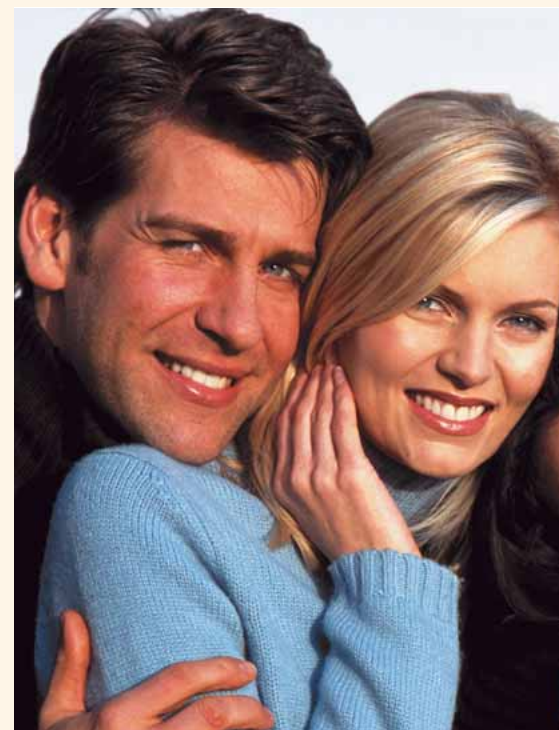
Füllungen aus Amalgam



Goldteilkrone



Keramikkrone



Kronenmaterial

Zum Beispiel:



Ästhetisch –
die Keramikkrone

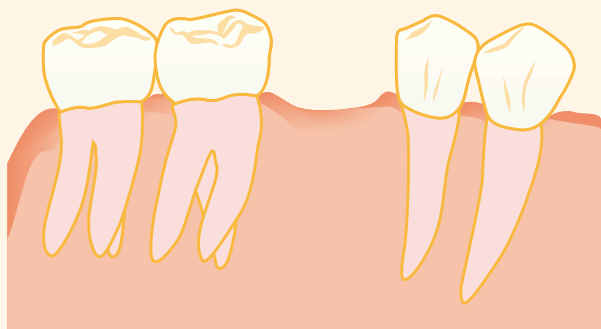


Preiswert –
die Metallkrone



Querschnitt einer
Galvanokrone

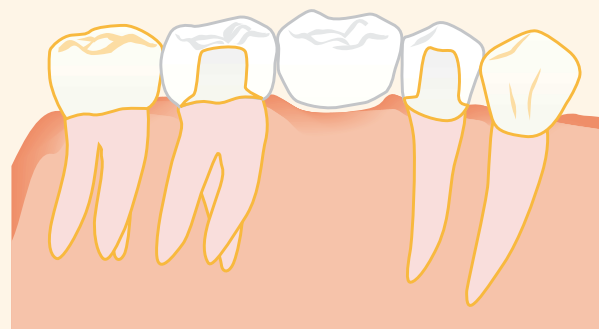
Brücken



Ausgangssituation



Metallbrücke

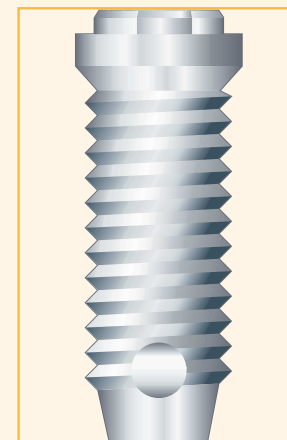
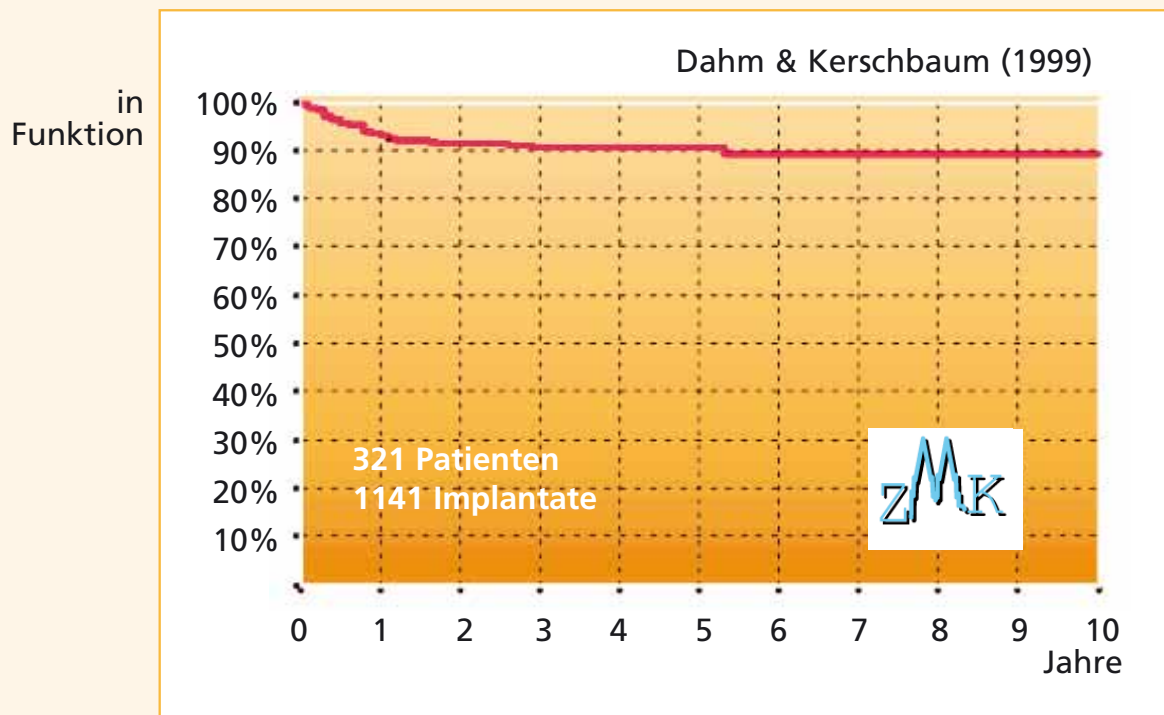


Vollkeramikbrücke

Kronen und Brücken auf Implantaten



Implantaterfolge





2. Vorversorgung mit herausnehmbarer Teilprothese (1992)



4. Versorgung der Implantate mit Kronen (1997)



1. Anfangsbefund: Die zweiten Schneidezähne fehlen rechts und links im Kiefer



3. Zustand nach Implantation: Die Implantate heilen ein (1996)

Teilprothesen-Typen



Ausgangssituation: es fehlen auf jeder Seite drei Zähne

Lösungen:

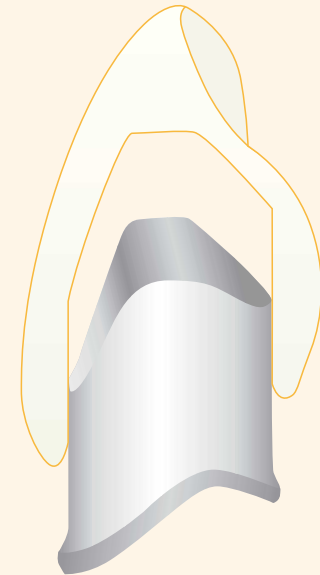
- Modellgussprothese: Standard-Kassenleistung
- Teleskop-Prothese: Kombi-Prothese/Komfort-Prothese

Modellguss-Prothese



gussklammerverankert / Standard-Zahnersatz

Teleskop-Prothese



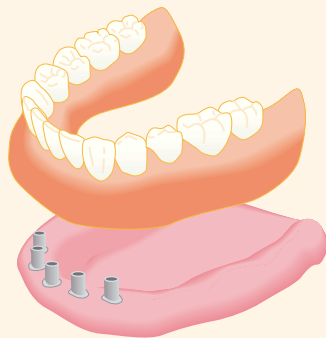
Zahnlos? Implantate helfen



Implantate tragen den
festsitzenden Zahnersatz



Ein Steg verbindet die Implantate
und fixiert die Prothese



P R O T H E T I K

pro Initiative
Dente

